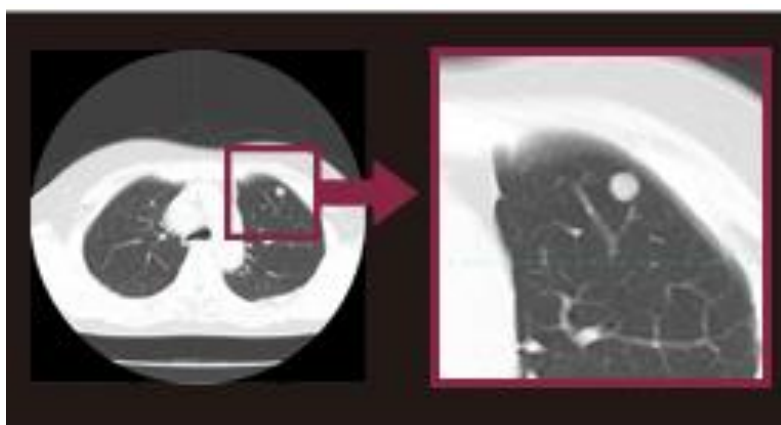


低線量CT肺がん検診 のご案内

広瀬病院は早期発見に貢献します



日立製作所製 16列マルチスライスCT装置



症例は日立ヘルスケアのホームページより引用

人間ドック：肺ドックコース

・低線量胸部CT

(画像診断は、遠隔画像診断ネットホスピタルに登録された「肺がんCT検診認定医師」が担当します)

・喀痰細胞診検査

料金：15,000円

現在、日本でのがんによる死亡数は、男性では肺がんが第1位、女性でも第2位を占めています。

低線量CT肺がん検診は、一般診療で行われる胸部CT検査よりも5分の1から10分の1程度の被ばく線量で検診を行うものです。当院では、日本CT検診学会が示すガイドラインに則り、肺がんの早期発見に貢献したいと考えています。

裏面の案内をお読みになり、内容を十分ご理解の上お申し込みください。

ご予約・お問い合わせ:

広瀬病院事務部 担当 沼田朋美

TEL 022-226-2661

住所 〒989-3121 仙台市青葉区郷六字大森4-2

URL <http://www.hirosehos.jp>

