



医療法人 ひろせ会

広瀬病院

# 超音波(エコー)検査を 受けてみませんか？

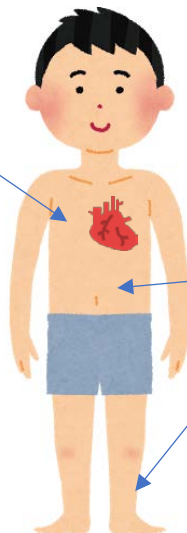


超音波(エコー)って何？  
エコー検査って体に影響ない  
のかな？  
何が分かるのかな？

いつも健診で心電図異常って言われ  
るけど…  
エコー受けたほうがいいのか？



動悸・息切れ  
心臓の痛み



お腹の痛み  
違和感

足下肢の痛みや  
むくみ

こんな症状  
あるけど…

糖尿病や高脂血症、高血圧っ  
て動脈硬化を起こすって聞  
いたことあるけど…  
エコーで動脈硬化が分かる  
のかな？  
検査を受けてみたいけど…

症状のある方やご心配な方は医師にご相談下さい

## Q エコー検査（超音波検査）ってどんな検査？

超音波とは耳に聞こえない高い周波数の音波（音）を言います。その超音波を対象となる臓器（肝臓、腎臓、心臓、血管など）にあてて、その反射波を画像として表示し、形や大きさ、動きや血液の流れなどを調べる検査です。



## Q 痛くないの？体に影響はないの？

痛みは全くありません。検査による副作用はないので、安全で繰り返し検査が行えます。

## Q どんなエコー検査を行っているの？いつでもできるの？

当院では腹部エコー、頸部エコー、心エコー、下肢エコー（動脈・深部静脈）を行っています。検査は予約制で、腹部エコーは医師が施行し、その他のエコーは検査技師が施行しています。

## Q 食事はしてもいいの？

腹部エコーは原則として絶食で行います。その他のエコーは食事をしても構いません。

## Q どんな症状や病気の時にエコー検査をするの？

- ・血液検査で肝臓や膵臓、胆のうなどに関連する検査で異常があった時や腹痛などの消化器系の症状がある時 ⇒ **腹部エコー**
- ・心電図異常を指摘された時、心雑音を指摘された時、むくみがある時、糖尿病や脂質異常、高血圧の持病があり胸痛がある時 ⇒ **心エコー**
- ・糖尿病や脂質異常、高血圧の持病がある時 ⇒ **頸部エコー**
- ・糖尿病や脂質異常、高血圧の持病があり、足のしびれや冷感、ある距離を歩くと筋肉の痛みで歩けなくなるが少し休むとすぐに治るなどの症状がある時 ⇒ **下肢動脈エコー**
- ・血液検査で凝固機能の異常を指摘された時、片側に限局したむくみがある時、歩いていると調子がいいが休むとだんだん痛くなってくる時 ⇒ **下肢静脈(深部)エコー**

## Q 結果はすぐに分かるの？

腹部エコー検査の結果は当日医師から説明がありますが、その他のエコーについては、後日受診して頂いて、主治医から結果の説明を受けてもらいます。



## それでは、エコー検査について何が分かるのか、臓器別にみていきましょう

### ●腹部エコー検査

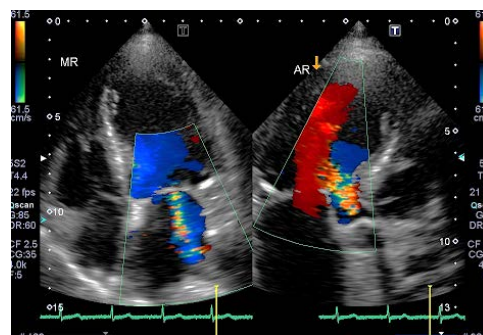
肝臓、腎臓、胆のう、膵臓、脾臓などそれぞれの臓器の大きさや、臓器に腫瘍や結石、異物などがいないか調べます。検査によって、肝臓がん、肝硬変、脂肪肝、肝嚢胞、腎臓がん、腎結石、胆のうがん、胆石症、胆のうポリープ、膵臓がんなどが分かります。



### ●心エコー

心臓の大きさ（左房、左室、右房、右室）や心臓の壁の厚さ、心臓の壁の動き、心臓についている弁に異常がないかなどを調べます。

検査によって、心筋症(拡張型心筋症、肥大型心筋症など)や心膜炎、弁膜症(大動脈弁閉鎖不全、大動脈弁狭窄、僧帽弁閉鎖不全、僧帽弁狭窄など)、先天性の異常、心筋梗塞による壁運動の異常が分かります。これらの疾患が重症化すると心不全を起こすことがあります。



### ●頸動脈エコー

プラークの有無や頸動脈の狭窄の程度を調べます。頸動脈にプラークがある場合は、心臓や脳の血管などにもプラークがあり、動脈硬化が進んでいる可能性があります。動脈硬化症が進行すると、心筋梗塞や脳梗塞、下肢閉塞性動脈硬化症などを引き起こします。

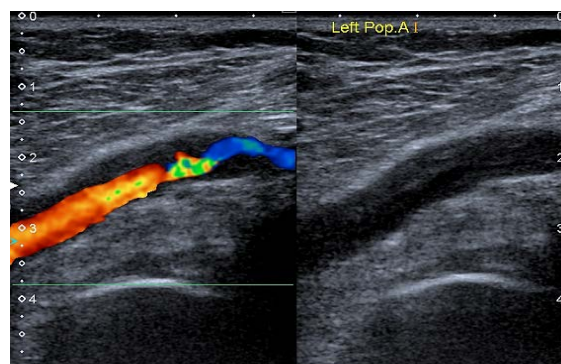
※プラーク：動脈硬化などの血管壁に見られる、扁平もしくは隆起したかたまり。プラークの内部には脂質などが詰まっている。



### ●下肢動脈エコー

下肢の主要な動脈（大腿動脈、膝窩動脈、前脛骨動脈、後脛骨動脈、腓骨動脈）にプラークによる狭窄や閉塞所見がないかを調べます。

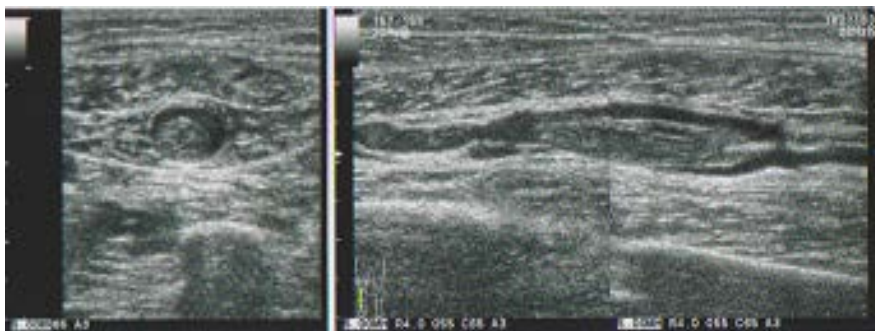
下肢動脈の狭窄や閉塞により、足の血流が悪くなり、足の痛みや冷感などを引き起こしている場合があります。



## ●下肢静脈エコー

下肢の深部静脈（大腿静脈、膝窩静脈、前脛骨静脈、後脛骨静脈、腓骨静脈）に血栓がないかを調べます。

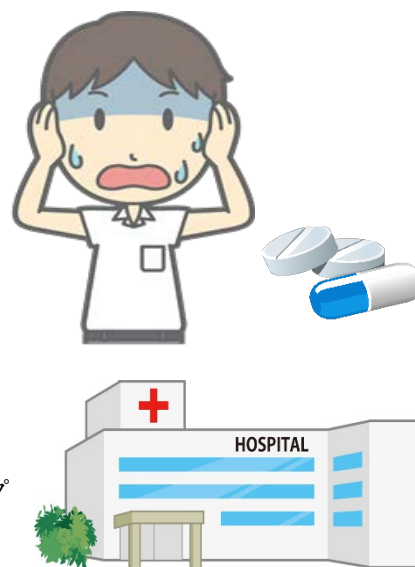
血栓がある場合、肺に血栓が飛んで肺梗塞を起こす危険があります。また、稀にですが脳梗塞の原因となる場合もあります。



### 検査で異常が見つかった場合

- ・腹部エコーでがんや結石などが見つかった場合
- ・心エコーで弁膜症や心筋症などが見つかった場合
- ・頸部エコーや下肢動脈にプラークによる狭窄や閉塞があった場合
- ・下肢静脈エコーで血栓が見つかった場合

上記のような場合はその疾患に応じて、医師の判断のもと、薬で治療したり、重篤な疾患の場合は広瀬病院と連携している近隣病院(東北大学病院、東北厚生病院、仙台市立病院、オープン病院など)に紹介致します。



症状があってご心配な方や、検査を受けてみたい方は  
医師にご相談下さい。

検査の予約や質問は電話でも対応致します。

広瀬病院 外来 ☎ 022-226-2661

電話受付時間 月～金 9:00～12:00

14:00～17:00